

夏休み
こども

7月17日(日)受付開始!

なぞときチャレンジ!

なぞときを15問程度用意しています。

解く時間は1問(約2分)で、時間が経つとヒントがでてきます。

1問ごとに答え合わせと解説をしていきます。

小学3年生推奨ですが、小学1年生・2年生でも受けることができます。

すこし難しく感じるかもしれませんが、ご了承ください。

出来る限り、お友達やご兄弟(姉妹)で参加して頂くと、

一層盛り上がると思います。

たくさんのご参加お待ちしております。

全問正解すると・・・。

令和4年8月7日(日)

①10:00~11:00 ②11:00~12:00

各15名
(小学生限定)

場所

本館2階 写真室

持参品

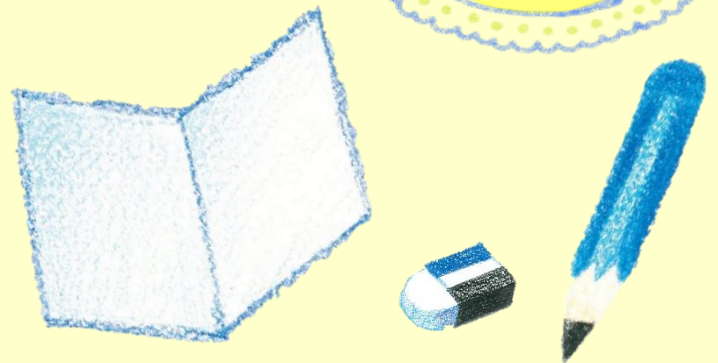
筆記用具(えんぴつ・消しゴム)

参加料

500円

締切日

7月31日(日)



お問合せはこちら

北九州パレス

北九州市小倉北区井堀5-1-3 TEL093-651-4600

