

九州芸文館 特別展



あゆみー伊藤基耳展

H o h j i i t o

2022年 7月23日^土 ▶ 8月28日^日

10:00~17:00 休館日:月曜日

会場: 筑後広域公園 九州芸文館 〒833-0015 福岡県筑後市大字津島1131 TEL.0942-52-6435

入場料: 一般 500円 (65歳以上、小中高大生、障がい者及び介護者1名は無料)

関連イベント

伊藤基耳 特別講演会『日本画とは』
7月23日^土 11:00~ 教室工房3・4

主催: ちくごJR芸術の郷事業団(九州芸文館)
後援: 福岡県、福岡県教育委員会、大牟田市、筑後七国活性化協議会、筑後七国商工連合会、福岡県美術協会、久留米連合文化会

九州芸文館
KYUSHU GEIBUN-KAN

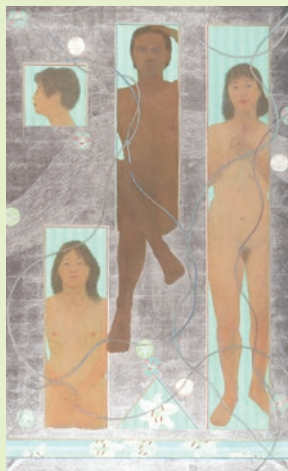
九州芸文館 特別展

おゆみ-伊藤彭耳展

日本画作品寄託記念展

ごあいさつ

伊藤彭耳(いとう ほうじ)画伯は、1938年大牟田市に生まれ、1961年に多摩美術大学日本画科を卒業後、再興日本美術院展(院展)に出品し、入選・入賞を重ねられ、中央画壇で活躍されて高い評価を得られました。2020年に日本芸術院会員に就任されました。2021年に九州芸文館に代表的大作を寄託されました。郷土の生んだ偉大なる日本画家の寄託記念作品展を開催いたします。

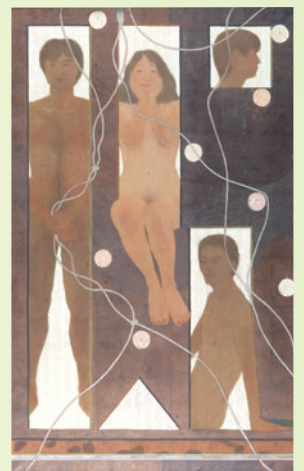


女と男



産山・新牧(阿蘇外輪)

(文部大臣賞)



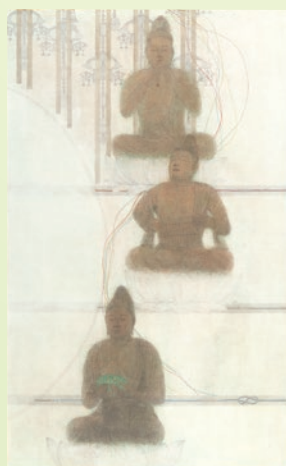
男と女



芽ぶきころ 産山・新牧(阿蘇外輪)



六無畏



寧日(即成院にて)



寧日(即成院にて)



六無畏(大下図)

九州芸文館
KYUSHU GEIBUN-KAN

お問合せ ちくごJR芸術の郷事業団
(筑後広域公園芸術文化交流施設 九州芸文館)
〒833-0015 福岡県筑後市大字津島1131 TEL.0942-52-6435
[九州新幹線・JR鹿児島本線「筑後船小屋駅」徒歩1分]
URL <https://www.kyushu-geibun.jp>

交通案内

- 【JR】九州新幹線「筑後船小屋駅」(博多駅から約25分)より徒歩約1分
鹿児島本線「筑後船小屋駅」(博多駅から快速で約50分)より徒歩約1分
- 【西鉄バス】50番(久留米-高良台-羽犬塚-船小屋)「筑後船小屋前」より約1分
- 【車】九州自動車道「八女IC」より約10分、「みやま柳川IC」より約15分
- 【駐車場】103台(2時間まで無料/以降1時間100円)

