

古代日本の「西の都」——活かす地域の宝——

日本遺産

大野城市市制50周年記念特別展

JAPAN HERITAGE

2022 **4.29** 祝・金 **6.19** 日

開場時間／午前9時～午後5時(入場は午後4時30分まで) 休館日／月曜日

大野城心のふるさと館 3階企画展示室/2階特設会場(※有料エリア)/1階ジョーホール(※無料エリア)

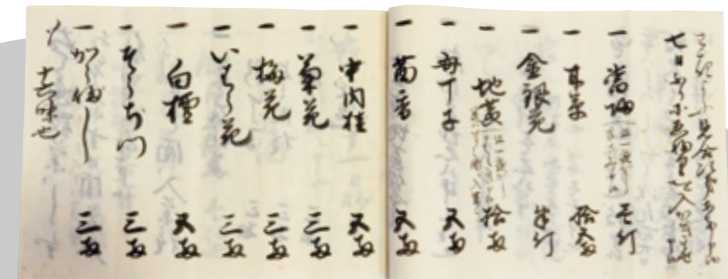
主催 = 大野城心のふるさと館、大野城市、大野城市教育委員会 共催 = 西日本新聞社

市民ミュージアム



大野城心のふるさと館

Onojo Cocoro-no-furusato-kan City Museum



保命酒のレシピ 中村家文書「名酒家傳記」 福山市瀬の浦歴史民俗資料館蔵



色絵虎置物
佐賀県立九州陶磁文化館蔵
長瀬テツ子氏寄贈



色絵花盆文大皿
佐賀県立九州陶磁文化館蔵
柴澤コレクション



大野城で
「日本遺産」を
旅する

猿々陣羽織
個人蔵
※展示は複製品



薬研
福山市瀬の浦歴史民俗資料館蔵



三累環頭柄頭
大野城市蔵



犬形埴輪
新田原58号埴出土
新富町教育委員会蔵



色絵花籠文八角大壺
佐賀県立九州陶磁文化館蔵

会期中のイベント

文化財講演会

要事前予約

日 時 | 令和4年5月14日(土) 午後2時～午後4時30分
会 場 | 大野城まどかびあ多目的ホール
演 題 | 須恵器生産と対外交流から見た「西の都」の成立前後
他事例報告など
登壇者 | 菱田哲郎氏(京都府立大学教授)他
定 員 | 150名(応募者多数の場合は抽選)
参加費 | 無料
申込期間 | 令和4年4月15日(金)～5月1日(日)必着

古代日本の「西の都」 関連史跡めぐり

要事前予約



日本遺産「古代日本の『西の都』」構成文化財である各市町の史跡などをマイクロバスでめぐります(解説付き)。

日時・コース |
①太宰府市コース 令和4年5月7日(土)
②春日市・那珂川市コース 令和4年5月29日(日)
③筑紫野市・基山町コース 令和4年6月11日(土)
④宇美町・大野城市コース 令和4年6月12日(日)
時間はいずれも午後1時～午後4時30分
定 員 | 各回15名(応募者多数の場合は抽選)
出発・解散場所 | 大野城心のふるさと館
参加費 | 無料(別途特別展観覧料が必要)
申込期間 | 令和4年4月15日(金)～5月1日(日)必着



善一田古墳群:大野城市撮影



梅花の宴:古都大宰府保存協会

[関連イベント申込方法] 下記のいずれかの方法で、必要事項をお知らせください。

- FAX 092-558-2207
- はがき
- 申込みフォーム



文化財講演会



史跡めぐり



ろくろ体験

- 当館1階総合案内で直接申込み
※受付は開館日の午前9時～午後7時

[必要事項]

参加希望イベント名(複数回あるものは時間まで)、
参加者の氏名・年齢・学年(小中高生のみ)、
住所・電話番号
※申込は一口につき1名まで

特別展の
ご案内

観覧料 = 一般300円(250円)、高校生以下無料 ※5月18日(水)は「国際博物館の日」記念で観覧料無料
※()内はこふる友の会会員料金、または20名以上の団体料金
※身体障害者手帳、療育手帳、精神障害者保健福祉手帳、特定疾患医療受給者証、特定医療費(指定難病)受給者証、先天性血液凝固因子障害等医療受給者証、小児慢性特定疾病医療受給者証を提示の場合、本人および手帳を提示した人の介護者1人は無料

市民ミュージアム



大野城心のふるさと館

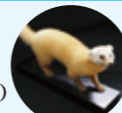
Onojo Cocoro-no-furusato-kan City Museum

展示会の詳細は、HPをチェック!
<http://www.onojo-occm.jp/>



特別展開催予告

きゅーだいのお宝、みつけた!
—「知」のワンダーランドへようこそ— (仮称)



会期 | 令和4年
7月16日(土)～9月4日(日)

©九州大学総合研究博物館

筑紫の至宝

国宝 宮地嶽古墳出土宝物の世界 (仮称)

会期 | 令和4年
10月22日(土)～12月18日(日)

当館は新型コロナウイルス感染症拡大防止に取り組んでいます。
皆様のご理解とご協力をお願いいたします。

来場者多数の場合は、一時的に入場を制限する場合があります。混雑が予想される日の特別展
ご観覧に際しては、「特別展事前電話予約」をいただいた方から優先でご観覧いただけます。
詳しくは当館までお問い合わせください。

新型コロナウイルス感染症等の影響により、展示会の内容が変更・中止となる場合があります。あらかじめご了承ください。

手回しろくろ体験

要事前予約

陶芸体験に挑戦!手回しろくろを使って、
オリジナルのお茶碗や湯のみを作ってみましょう!

日 時 | 5月22日(日) ①午前10時30分～ ②午後2時～
会 場 | 大野城心のふるさと館 M2階 講座学習室
定 員 | 各回10名(応募者多数の場合は抽選)
対 象 | 5歳以上(小学3年生以下は保護者1名同伴)
参加費 | 500円 ※作品は、体験後に焼き上げを行い、後日発送いたします。
申込期間 | 令和4年4月15日(金)～5月8日(日)必着



期間中毎日開催!

「西の都」たんけんスタンプラリー!



館内で、各史跡のロゴマークを集めるスタンプラリーを開催します。
展示会観覧記念の「西の都たんけんBOOK」に
スタンプを集めて、西の都博士になろう!
参加費 | 無料(特別展の観覧が必要)



心のふるさと館で

旅気分♪



展示会に関する各地のグッズを販売します。



駐車場は隣接する大野城まどかびあ駐車場(無料)をご利用ください。団体等、大型バスで来館されるお客様は、事前に当館までご連絡をお願いします。

日本遺産

古代日本の「西の都」―活かす地域の宝―

本展覧会では、

大野城市所在の文化財を含む

日本遺産「古代日本の『西の都』」をはじめとした

西日本各地の日本遺産について紹介します。

日本には、肥前の陶磁器や伊賀・甲賀の忍者、

村上海賊をはじめ、

その土地ごとの魅力的な歴史・文化が盛りだくさん！

各地で認定された日本遺産のストーリーと

構成する史跡や文化財をたどることで、

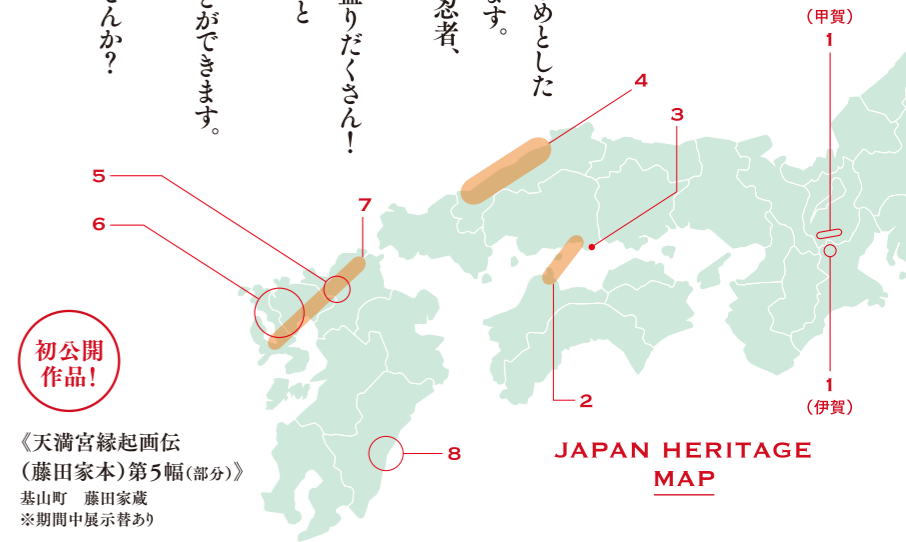
ふるさとの魅力をよりいっそう感じることが出来ます。

心のふるさと館にいながらにして、

日本各地に「ちよとどかけ」してみませんか？

初公開
作品！

《天満宮縁起画伝
(藤田家本)第5幅(部分)》
基山町 藤田家蔵
※期間中展示替あり
文芸・学問の聖地として信仰を集める太宰府天満宮ゆかりの天神縁起。太宰府にまつわる説話が多く描かれています。



JAPAN HERITAGE MAP

JAPAN HERITAGE 滋賀県・三重県 MAP1

忍びの里 伊賀・甲賀
—リアル忍者を求めて—

《萬川集海》
伊賀流忍者博物館蔵



真の姿を求めて
今なお謎に包まれた忍者の

JAPAN HERITAGE 愛媛県・広島県 MAP2

“日本最大の海賊”の
本拠地: 芸子諸島

能島城跡: 今治市文化振興課提供



瀬戸内海の交易・交流の秩序を支えた
村上海賊の記憶



水城跡・大野城跡: 大野城市撮影

JAPAN HERITAGE 福岡県・佐賀県 MAP5

古代日本の「西の都」 ～東アジアとの交流拠点～

大宰府をはじめとする筑紫の地は、古代日本の「西の都」として東アジアなどからの文化、宗教、政治や人などが集まる交流の拠点であり、外交・軍事の要でもありました。現在でも大宰府政庁跡や周辺景観、宗教施設、迎賓施設、防衛施設が残っており、この地を巡ることで1300年前の古代国際都市「西の都」を体感することができます。



《牛頸須恵器窯跡出土
須恵器》
大野城市蔵
奈良時代につくられた須恵器です。壺や水瓶、高台がついた器など、様々な形の容器が主に大宰府に納められました。

JAPAN HERITAGE 島根県 MAP4

神々や鬼たちが躍動する神話の世界
～石見地域で伝承される神楽～

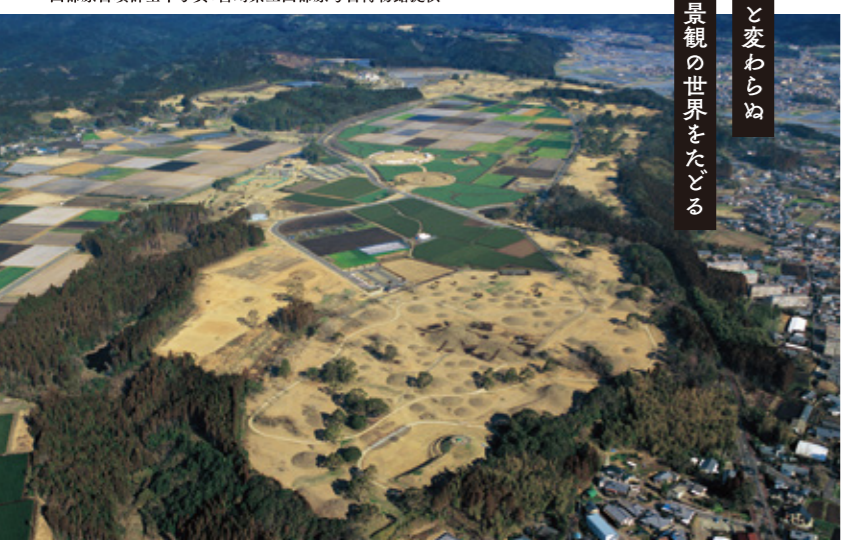


厳かさと華やかさが
観るものを魅了する石見神楽

JAPAN HERITAGE 宮崎県 MAP8

古代人のモニュメント
—台地に絵を描く
南国宮崎の古墳景観—

人気の演目(江津市/有福温泉神楽団 演目/大蛇):
石見観光振興協議会提供



古代と変わらぬ
古墳景観の世界をたどる

「日本遺産(Japan Heritage)」は地域の歴史的魅力や特色を通じて我が国の文化・伝統を語るストーリーを「日本遺産(Japan Heritage)」として文化庁が認定するものです。ストーリーを語る上で欠かせない魅力溢れる有形や無形の様々な文化財群を、地域が主体となって総合的に整備・活用し、国内だけでなく海外へも戦略的に発信していくことにより、地域の活性化を図ることを目的としています。

JAPAN HERITAGE 佐賀県・長崎県 MAP6

日本磁器のふるさと 肥前
～百花繚乱のやきもの散歩～



大川内山(伊万里市):「肥前窯業園」活性化推進協議会提供

歴史と伝統が培った
技と美、五感で感じる
磁器ふるさとの景観



《色絵野菜尽文皿》
佐賀県立九州陶磁文化館蔵
小荷田謙一氏寄贈

JAPAN HERITAGE 福岡県・佐賀県・長崎県 MAP7

砂糖文化を広めた長崎街道
～シュガーロード～



《唐蘭館絵巻 商品計量図(部分)》 長崎歴史文化博物館蔵

歴史・砂糖・食の文化に触れる
シュガーロードを辿る、

西都原古墳群空中写真:宮崎県立西都原考古博物館提供